



PORI

Talousraportti

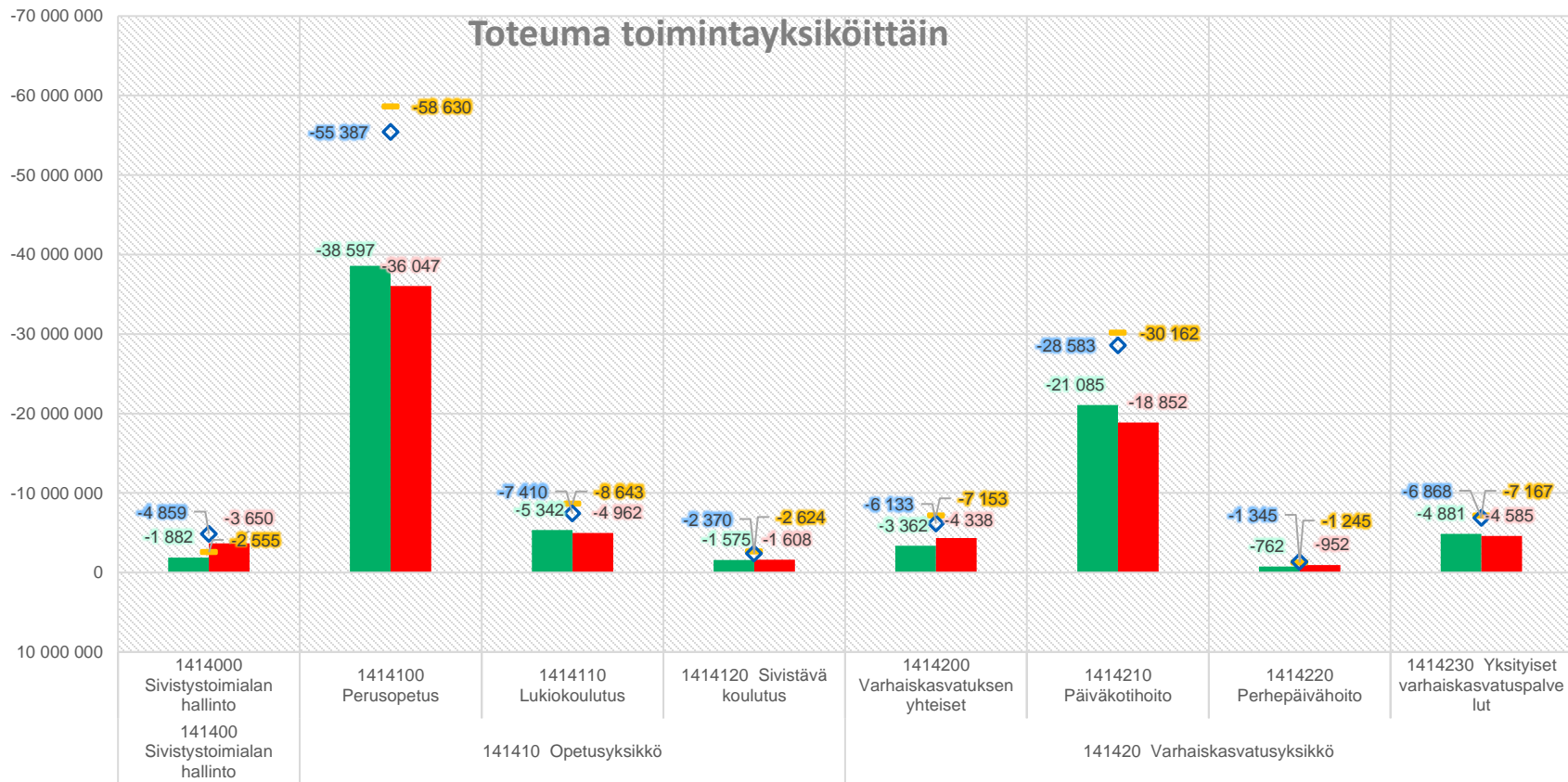
Sivistystoimiala – opetus ja varhaiskasvatus

Tammi-elokuu 2024

Tuloslaskelma

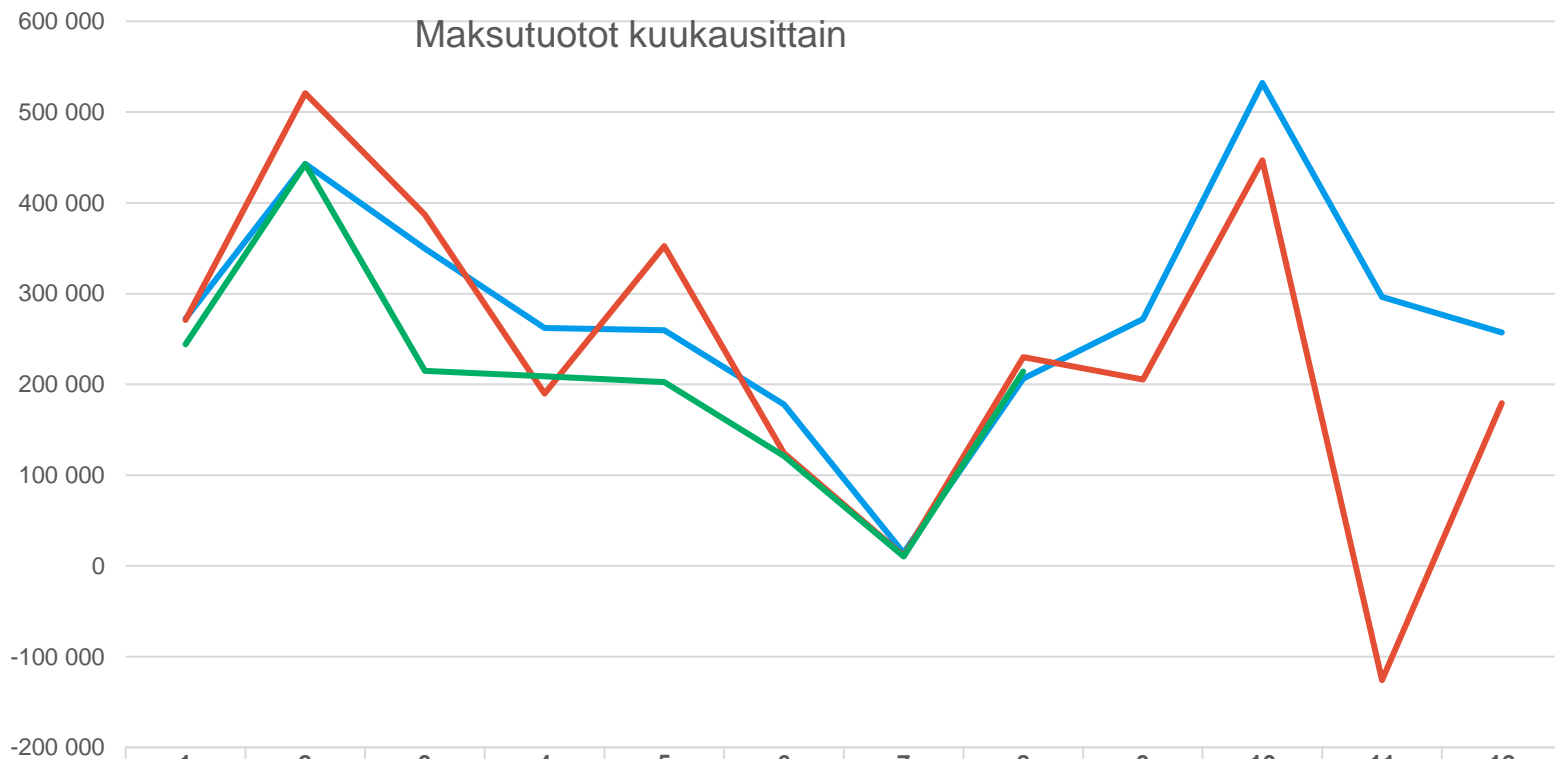
Tuloslaskelma	Alkuperäinen käyttösuunnitelma	KS muutokset	KS muutettu	Tammi-elokuu kumulatiivinen	KS:n toteuma	Tammi-elokuu edellinen vuosi	TP:n toteuma	Muutos ed. vuoteen	Tilinpäätös edellinen vuosi
Toimintatuotot	9 502 739		9 502 739	5 615 542	59,1 %	6 664 815	65,0 %	-15,7 %	10 252 090
Myyntituotot	3 434 911		3 434 911	2 391 532	69,6 %	1 626 815	42,9 %	47,0 %	3 790 902
Maksutuotot	2 568 308		2 568 308	1 658 483	64,6 %	2 086 163	74,7 %	-20,5 %	2 791 473
Tuet ja avustukset	3 387 435		3 387 435	1 452 791	42,9 %	2 856 523	83,3 %	-49,1 %	3 428 189
Muut toimintatuotot	112 085		112 085	112 736	100,6 %	95 314	39,5 %	18,3 %	241 525
Toimintakulut	-127 827 693	147 000	-127 680 693	-83 101 139	65,1 %	-81 659 580	66,3 %	1,8 %	-123 207 282
Henkilöstökulut	-83 831 251	147 000	-83 684 251	-55 065 489	65,8 %	-54 188 748	66,6 %	1,6 %	-81 345 644
Palvelujen ostot	-36 477 972		-36 477 972	-23 546 927	64,6 %	-22 339 358	64,4 %	5,4 %	-34 670 274
Aineet, tarvikkeet ja tavarat	-2 691 520		-2 691 520	-1 808 314	67,2 %	-1 968 771	74,5 %	-8,2 %	-2 642 965
Avustukset	-4 223 230		-4 223 230	-2 436 875	57,7 %	-2 789 677	69,3 %	-12,6 %	-4 026 155
Muut toimintakulut	-603 720		-603 720	-243 535	40,3 %	-373 026	71,4 %	-34,7 %	-522 243
Toimintakate	-118 324 954	147 000	-118 177 954	-77 485 597	65,6 %	-74 994 765	66,4 %	3,3 %	-112 955 192
Rahoitustuotot ja -kulut	0		0	-233		-432	53,5 %	-46,2 %	-809
Muut rahoitustuotot	0		0	-4		-25	51,6 %	-83,7 %	-48
Muut rahoituskulut	0		0	-229		-407	53,6 %	-43,9 %	-761
Vuosikate	-118 324 954	147 000	-118 177 954	-77 485 829	65,6 %	-74 995 197	66,4 %	3,3 %	-112 956 000
Poistot ja arvonalentumiset	-455 489		-455 489	-613 696	134,7 %	-506 660	55,6 %	21,1 %	-911 319
Tilikauden tulos	-118 780 444	147 000	-118 633 444	-78 099 526	65,8 %	-75 501 857	66,3 %	3,4 %	-113 867 320
Tilikauden ylijäämä (alijäämä)	-118 780 444	147 000	-118 633 444	-78 099 526	65,8 %	-75 501 857	66,3 %	3,4 %	-113 867 320

Toteuma toimintayksiköittäin



■ Toteuma	-1 882 470	-38 596 765	-5 342 411	-1 575 069	-3 361 797	-21 084 907	-761 503	-4 880 676
■ Edellinen vuosi_kum	-3 649 935	-36 047 302	-4 962 013	-1 608 240	-4 338 385	-18 852 039	-952 040	-4 584 810
■ MKS koko vuosi	-2 554 959	-58 629 622	-8 643 056	-2 623 979	-7 152 676	-30 162 210	-1 244 588	-7 166 865
◆ TP_ed vuosi	-4 858 680	-55 387 033	-7 409 555	-2 370 209	-6 133 467	-28 583 329	-1 344 815	-6 868 104
Tot_kum vs_ed vuosi kum (%)	-48,42%	7,07%	7,67%	-2,06%	-22,51%	11,84%	-20,01%	6,45%
Tot.-% MKS	73,68%	65,83%	61,81%	60,03%	47,00%	69,91%	61,19%	68,10%
Tot.-% TP_ed vuosi	75,12%	65,08%	66,97%	67,85%	70,73%	65,95%	70,79%	66,76%

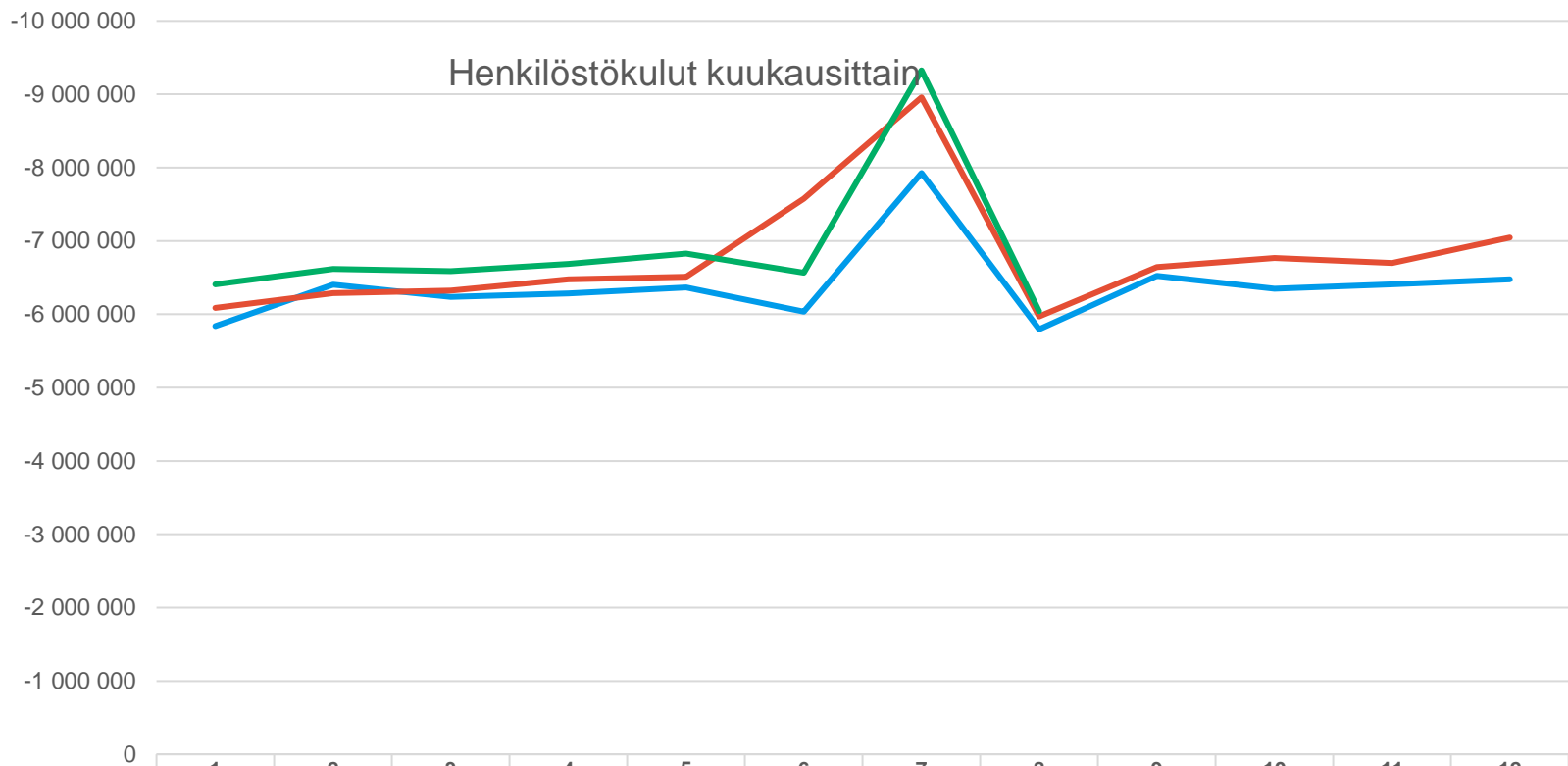
Maksutuotot kuukausittain



	1	2	3	4	5	6	7	8	9	10	11	12
2022 - Maksutuotot	272 354	442 914	349 615	262 178	259 741	177 876	14 286	206 556	272 069	532 089	296 132	257 268
2023 - Maksutuotot	270 981	520 801	386 765	189 994	352 267	124 186	11 205	229 964	205 181	446 702	-125 848	179 277
2024 - Maksutuotot	243 991	442 578	214 862	208 808	202 574	121 078	10 378	214 213				



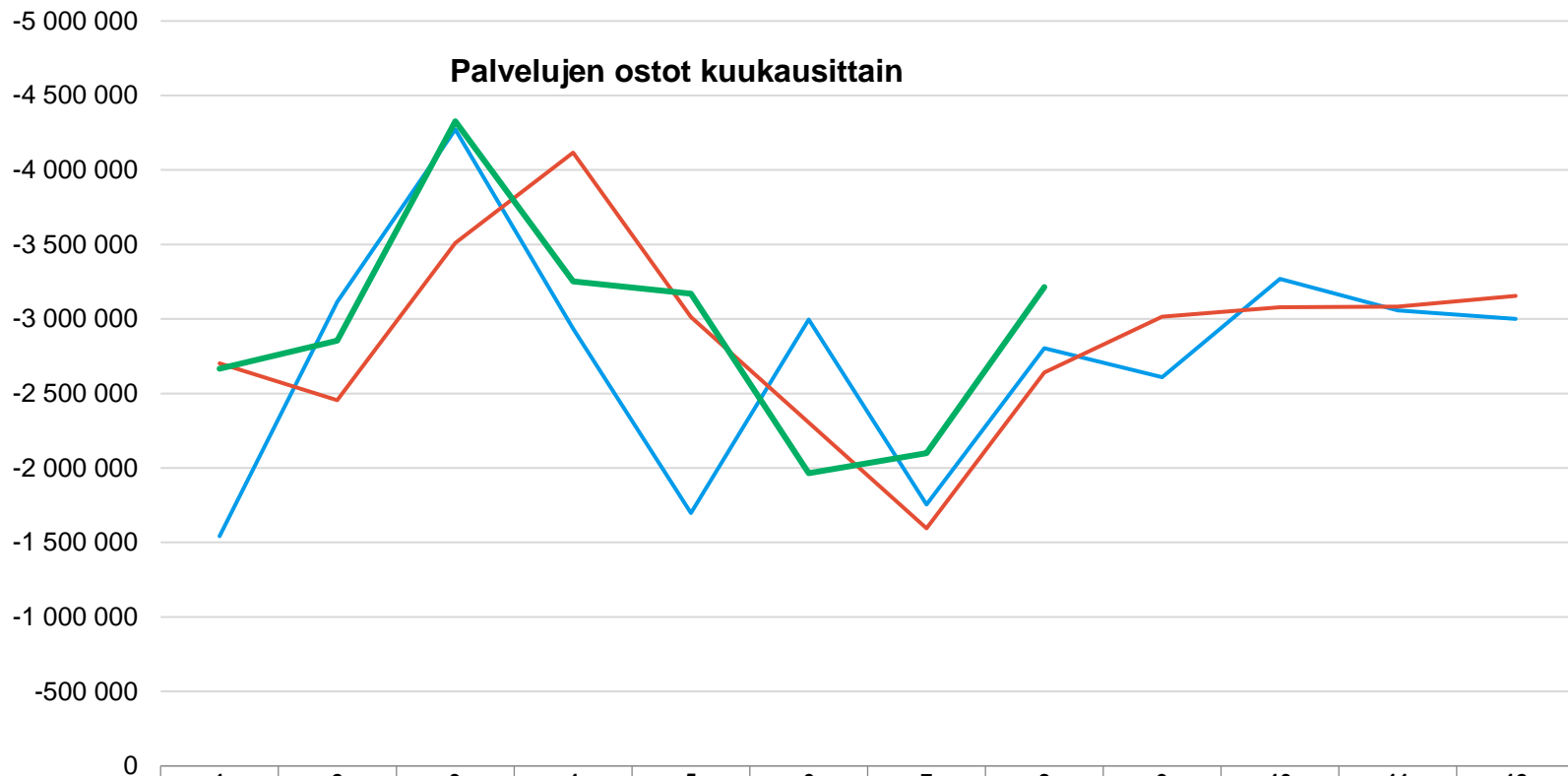
Maksutuotot putoavat heinäkuussa lomakaudella. Palmgren-konservatorion ja Kansalaisopiston lukukausi- ja kurssimaksut kohdentuvat suurelta osin helmikuulle ja lokakuulle. Varhaiskasvatusmaksujen aleneminen näkyy maksutuotoissa.



2022 - Henkilöstökulut	-5 838 483	-6 402 617	-6 237 610	-6 284 161	-6 364 506	-6 037 527	-7 925 965	-5 795 800	-6 523 148	-6 346 708	-6 410 111	-6 477 648
2023 - Henkilöstökulut	-6 089 128	-6 288 370	-6 321 823	-6 476 146	-6 509 256	-7 575 938	-8 957 516	-5 970 572	-6 642 791	-6 768 420	-6 699 272	-7 046 414
2024 - Henkilöstökulut	-6 410 261	-6 618 393	-6 587 120	-6 687 095	-6 829 107	-6 565 829	-9 325 901	-6 041 783				



Henkilöstökulut ovat nousseet viime vuoden vastaavaan ajankohtaan nähden 1,6 %. Heinäkuussa maksettavat lomarahat aiheuttavat nousun henkilöstökuluihin. Opettajien ylitynpalkkiot elo-syyskuulta maksetaan syyskuussa



	1	2	3	4	5	6	7	8	9	10	11	12
2022 - Palvelujen ostot	-1 542 271	-3 114 852	-4 271 925	-2 934 267	-1 696 752	-2 995 994	-1 754 528	-2 803 300	-2 610 231	-3 270 014	-3 057 436	-3 000 646
2023 - Palvelujen ostot	-2 702 921	-2 454 986	-3 510 793	-4 116 577	-3 013 084	-2 304 723	-1 594 913	-2 641 361	-3 014 977	-3 077 780	-3 082 408	-3 155 752
2024 - Palvelujen ostot	-2 665 736	-2 853 783	-4 326 806	-3 252 745	-3 169 807	-1 964 971	-2 099 638	-3 213 441				



Palvelujen ostot ovat korkeimmillaan keväällä, kun maksetaan yliopistojen Porin toiminnan avustuksia. Varhaiskasvatuksen kesäajan ateriapalvelut laskutettiin elokuussa.

-800 000

-700 000

-600 000

-500 000

-400 000

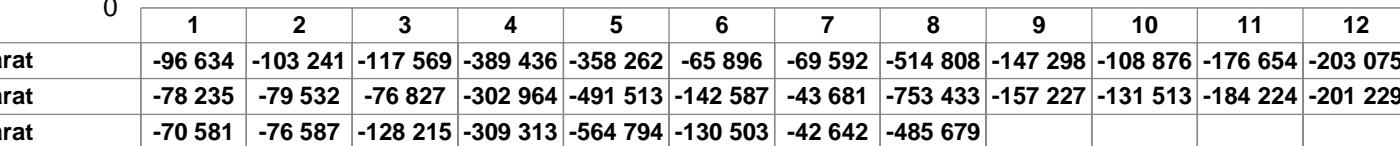
-300 000

-200 000

-100 000

0

Aineet, tarvikkeet ja tavarat kuukausittain



2022 - Aineet, tarvikkeet ja tavarat	-96 634	-103 241	-117 569	-389 436	-358 262	-65 896	-69 592	-514 808	-147 298	-108 876	-176 654	-203 075
2023 - Aineet, tarvikkeet ja tavarat	-78 235	-79 532	-76 827	-302 964	-491 513	-142 587	-43 681	-753 433	-157 227	-131 513	-184 224	-201 229
2024 - Aineet, tarvikkeet ja tavarat	-70 581	-76 587	-128 215	-309 313	-564 794	-130 503	-42 642	-485 679				



Toisen asteen opintojen maksuttomuuden vuoksi lukiolaisille hankitut oppikirjat nostivat kertymää elokuussa 2022 ja 2023. Oppimateriaalihankintoja on nyt tehty aiemmin kuin viime keväänä. Pohjoisväylän koulun hankinnat nostivat kustannuksia elokuussa 2023.

Investoinnit

Riviotsikot

Alkup. KS koko vuosi MKS koko vuosi Toteuma_kum Jäljellä MKS

Riviotsikot	Alkup. KS koko vuosi	MKS koko vuosi	Toteuma_kum	Jäljellä MKS
14190 Kaupunki investoinnit				
141906 Koneet ja kalusto				
14190670 Muut koneet ja kalusto				
141906703 Sivistystoimiala				
1419067030_0008 Pohjoisväylän koulun varustaminen	-50 000	-50 000		-50 000
1419067030_0010 Chromebookit 2024	-640 000	-640 000	-584 831	-55 169
1419067030_0011 Lukion tietokoneet 2024	-245 000	-245 000	-204 280	-40 720
1419067030_0012 Pasaasin vuokrapäiväkodin varustaminen	-100 000	-100 000	-24 967	-75 033
1419067030_0013 Reposaaaren puukorttelin varustaminen	-50 000	-50 000		-50 000
1419067030_0014 Porin lukion kalusteet	-60 000	-60 000	-10 885	-49 115
1419067030_0015 Muut kalustohankinnat 2024	-120 000	-120 000		-120 000
Kaikki yhteensä	-1 265 000	-1 265 000	-824 963	-440 037

